

Kolleganetværk - TOGPRODUKTION



- Kolleganetværk
- Styregruppen
- Netværkskoordinatorer
- Ledelsens ret og pligt
- DSB's sundhedsforsikring
- **Netværkspersoner:**

Administrationen
Kalundborg
Nykøbing F
København
Næstved
Esbjerg

Aalborg/Frederikshavn
Fredericia
Struer
Odense-Korsør
Tinglev
Århus

- Org. diagram



Kolleganetværk - TOGPRODUKTION

Styregruppen:



Netværks administrator

Lokomotivfører/k
Preben Knudsen
Tlf. 98 38 38 69
Mobil: 2468 7544



Lokomotivinstruktør

Ole Bøje Pedersen
Tlf.
Mobil: 2468 8466



Konsulent

Michael Andersen
Mobil: 2021 7538



LPO repræsentant

Lokomotivfører/k
Carsten M. Olesen
Tlf. 54 86 13 08
Mobil: 2468 7805



Uddannelses Koordinator

Lokomotivfører/k
Thomas Hultmann
Tlf. 45 85 02 99
Mobil: 2468 9739



Lokomotivfører k

Jørgen Andersen
Tlf. 86 28 77 15
Mobil: 2468 7897



Kolleganetværk - TOGPRODUKTION

Netværkskoordinatorer:



Region Øst
Lokomotivfører
Kim Wadstrup Grandt
Mobil 2468 7652



**Esbjerg, Tinglev,
Odense og Korsør**
Lokomotivfører/k
Finn Jochumsen
Mobil: 2468 7416



Administrative
Portalredaktør
Charlotte Døllner
Mobil 2468 7300



Fredericia og Struer
Lokomotivfører/k
Johnny Petersen
Mobil: 2468 8142



**Århus, Aalborg og
Frederikshavn**
Lokomotivfører/Lki
Frits H. Warthou
Mobil: 2468 8117



Kolleganetværk - TOGPRODUKTION

Kolleganetværk:

Der er etableret et kolleganetværk, hvis opgave er at yde støtte til en kriseramt kollega og eventuelt få vedkommende til at søge gratis, professionel, anonym hjælp.

Netværket består af personer valgt blandt kollegaer.

Profil af en netværksperson (netværker):

En netværker er en person, der:

- har kollegaernes tillid
- har tavshedspligt
- har mod og medfølelse over for kollegaer
- kan lytte
- tåler afvisninger
- kan lade være med at moralisere

Netværkerne gennemgår træning i at se tegn på, at "det går skævt" for en kollega og i at gribe ind over for en kriseramt kollega. Der sker jævnligt opfriskning af grundtræningerne, og der bliver via netværkskoordinatorerne og Styregruppen gennemført initiativer, der holder netværkernes motivation og færdigheder ved lige.

Netværkskoordinatorer

Netværkskoordinatorerne har fået en særlig træning i at støtte og vedligeholde de kollegiale netværk.

De danner samtidig bindeled mellem styregruppen og netværkerne. Togproduktion er opdelt i 6 netværksgrupper med hver sin koordinator.

Koordinatorerne skal ved jævnlige møder med netværkerne være med til at styrke netværkernes motivation og færdigheder. De virker også som konsulenter for de netværkere, der har behov for støtte og vejledning.



Kolleganetværk - TOGPRODUKTION

Styregruppen:

Styregruppen er bindeled til
Enhedssamarbejdsudvalget (ESU)

Styregruppen koordinerer og
tilrettelægger:

- netværkstræning
- lederorientering
- temadage
- andre initiativer

Til hjælp for styregruppens arbejde
indgår konsulent **Michael Andersen**
fra firmaet ALBALIB i Odense
tlf. 2021 7538

Misbrug og krisepolitik

Holdningen i DSB Togproduktion er,
at misbrug og arbejde ikke hører
sammen. Medarbejdere i
Fremføring må ikke være påvirket af
alkohol, medicin, eller andre stoffer i
forbindelse med arbejdets udførsel,
herunder ved møder.

Netværk

Hvert tjenestested vælger
netværkspersoner efter den metode,
der passer bedst. Der bør være
mindst to netværkspersoner pr.
tjenestested.

De lokale samarbejdsudvalg er
ansvarlige for, at netværket overalt
er intakt.



Kolleganetværk - TOGPRODUKTION

Ledelsens ret & pligt:

Kolleganetværk er ikke en erstatning for synlig ledelse. Den leder, der ser, at en medarbejder ikke fungerer, **skal** gribe ind.

Netværket kan kontaktes for at få afklaret, om der er hjælpeforløb i gang.

Netværket kan kun svare, hvis den berørte medarbejder giver sit samtykke.

Hvis medarbejderen ønsker det, kan tillidsrepræsentanten inddrages i forløbet.



Kolleganetværk - TOGPRODUKTION

DSB' sundhedsforsikring:

Forsikringen dækker, når medarbejdere i DSB har behov for udredning og behandling af fysiske og psykiske forhold.

Psykisk hjælp dækker såvel krisehjælp i den akutte fase, som egentlige behandlingsforløb hos psykologer (cand. psyk.), og psykiatere (cand. med.).

DSB's Sundhedsforsikring hos Mølholm Forsikring har samarbejde med et behandlernetværk på ca. 1800 psykologer og psykiatere fordelt over hele landet. I dette netværk ydes der ubegrænset hjælp, i det omfang der er behov. Hvis der anvendes psykologer (cand. psyk.) eller psykiatere (cand.med.) udenfor dette netværk, er der en tidsbegrænsning i behandlingsforløbet.

Du kan læse meget mere om Sundhedsforsikring på abc.dsb/Sundhedsforsikring.

Krisehjælp (akuthjælp)

Hvad

Når krisen er så alvorlig, at den kræver umiddelbar behandling – f.eks. ved alvorlige ulykker, dødsfald, vold, trusler, overfald ved røveri eller akut behov ved livstruende sygdom.

Hvordan

DSB's Sundhedsforsikring anvender Falck Healthcare som akutberedskab ved behov for krisehjælp.

Falck Healthcare kontaktes alle ugens dage hele døgnet på telefon 70 10 20 12.

Oplys at du ringer fra DSB og henvis til sundhedsforsikringen hos Mølholm Forsikring. Du vil blive mødt af en akutvagthavende, der i første omgang, vil spørge ind til hvad der er sket.

Typisk vil du herefter blive ringet op af en psykolog (Garanteret indenfor 24 timer – men oftest langt hurtigere).

I almindelig arbejdstid kan Mølholm Forsikring også kontaktes. Der er også akut beredskab i Mølholm Forsikrings eget netværk (i dagtiden), og du får ofte en tid samme dag. Fordelen er, at du via Mølholm henvises til en psykolog, som også kan fortsætte dine behandlinger, hvis du skal have et længere forløb.

Der skal ikke laves en skadesanmeldelse ved akuthjælp. ...*fortsættes næste side*



Tilbage til forsiden

Kolleganetværk - TOGPRODUKTION

Hvem

Det behøver ikke at være den skadelidte selv der tager den første kontakt – det kan også være kollega, tillidsrepræsentanter, ægtefælle/samlever eller god ven.

Efterbehandling

Efter en akutsituation kan der ofte opstå et behov for et samtaleforløb hos psykolog eller anden efterbehandling. I disse tilfælde er der ikke behov for yderligere lægeanbefaling og skadesanmeldelse. (se næste afsnit)

Psykiske forhold hos DSB medarbejdere – udredning, samtaleforløb og behandling

Psykiske forhold omfatter generelle psykiske problemer, mild til middelsvær depression, angst, stress, mobning, chikane, fyring, skilsmisse, misbrug (alkohol, medicin og ludomani), alvorlig sygdom og dødsfald i allernærmeste familie. Udredning af alvorligere psykiske sygdomme er omfattet, men hvis der er stillet en diagnose på en kronisk sygdom, dækker forsikringen ikke længere, og der henvises til offentlige pakkeforløb.

Psykologbehandling skal være anbefalet af egen læge. Der skal samtidig udfyldes en skadesanmeldelse – gerne elektronisk. Lægeanbefaling skal indsendes. Samtaleforløb bevilges ubegrænset, med normalt 5 samtaler første gang. Herefter er det psykologen der vurderer, hvor mange ad gangen. Her er der en behandlingsgaranti på maks. 10 arbejdsdage. Det er altid behandleren, der vurderer behov for behandlingsomfang. Ved forløb længere end 6 måneder skal der indsendes ny skadesanmeldelse. Ved konsultationer hos psykiater kræves speciallægehenvielse fra praktiserende læge. DSB's Sundhedsforsikring dækker udgifter til behandling med medicin, hvis det er speciallægen, der har ordineret medicinen.

Psykiske forhold familien

Børn

DSB's Sundhedsforsikring dækker psykolog- og psykiaterbehandling af børn i maks. 6 mdr. Indenfor Mølholms netværk med op til 12 behandlinger, og psykolog udenfor netværk maks. 5 behandlinger. Udredning og behandling af ADHD/DAMP er ikke dækket af forsikringen.

Parterapi, ægtefælle/samlever

Parterapi dækkes ikke, dog hvis begge er forsikrede, vil dette kunne bevilges.

Behandling af psykiske forhold hos ægtefælle/samlever til DSB medarbejder dækkes kun, hvis denne har tegnet en selvstændig forsikring. Tilmeldingsblanket findes på abc.dsb/Sundhedsforsikring. *...fortsættes næste side*



Kolleganetværk - TOGPRODUKTION

Misbrugsbehandling

DSB's Sundhedsforsikring dækker ophold på afvænningsbehandling i forbindelse med medicin og alkoholmisbrug i Danmark i op til 3 måneder, dog maks. 85.000 kr. Opholdet skal være ordineret af egen læge. Ambulant antabusbehandling er omfattet i op til et år, og skal være speciallægeordineret.

Behandling hos psykolog og psykiater ved misbrug af alkohol, medicin, hash og ludomani er omfattet som tidligere beskrevet.

DSB's Sundhedsforsikring dækker ikke afvænningsbehandling ved narkotikamisbrug. DSB har i Personalepolitikken og Rusmiddelpolitikken beskrevet hvordan DSB hjælper medarbejdere med misbrugsproblemer. DSB's socialrådgivere kan rådgive ved behov for hjælp i forbindelse med misbrug – og de har tavshedspligt.

Diætist

DSB's Sundhedsforsikring dækker vejledning hos diætist i kortere forløb (ca. 3 måneder) ved BMI under 18 eller over 30, og ved henvisning/anbefaling fra praktiserende læge,

Værd at vide om skadesanmeldelse og lægehenvi sning

Når der er behov for speciallægehjælp, skal der indsendes en underskrevet skadesanmeldelse sammen med en lægehenvi sning. Skadesanmeldelsen kan hentes og printes på www.behandlingsgaranti.dk, skadesanmeldelse.

Ved behov for psykologhjælp, samt øvrige behandlere der ikke er speciallæger (f.eks. fysioterapeut, zoneterapeut, akupunktør) kan skadesanmeldelsen indsendes elektronisk uden underskrift. Dog skal der fortsat indsendes lægehenvi sning /lægeanbefaling – disse kan Mølholm ikke selv hente på "henvisningshotel"(database).

Kiropraktorbehandling kræver ikke lægehenvi sning og skadesanmeldelse kan indsendes elektronisk.

Efter indsendelse af skadesanmeldelse vil du enten pr brev eller mail få brev fra Mølholm med oplysning om det videre forløb.

Ved akut behov for f.eks. psykolog, kiropraktor og fysioterapi, kan dækningsberettiget behandling opstartes uden Mølholms godkendelse. Skadesanmeldelse skal være indsendt senest 14. dage efter 1. behandling. Det er dog altid bedst at kontakte Mølholm og lave en aftale inden opstart af behandling. ...*fortsættes næste side*



Tilbage til forsiden

Kolleganetværk - TOGPRODUKTION

Hvem er hvem – og hvem gør hvad?

Mølholm forsikring – er forsikringsselskabet hvor DSB har tegnet Sundhedsforsikring for medarbejderne.

Mølholm forsikrings administration, Behandlingsgaranti, vil modtage dit opkald og være behjælpelig med at udfylde anmeldelse, kunne svare på spørgsmål om dækning, og står også for udbetalinger mv.

Falck Healthcare – Underleverandør til Mølholm forsikring på **akut krisehjælp** i døgnberedskab.

Mercer a/s – DSB har indgået aftale med uvildig forsikringsmægler, som kan kontaktes ved tvivl om Mølholm forsikrings afgørelse, sagsbehandling mv.

HR – har kontakten og har indgået aftalen med Mølholm forsikring og Mercer a/s.

Kontakt

Mølholm forsikring/Behandlingsgaranti

www.behandlingsgaranti.dk

mja@behandlingsgaranti.dk

65 20 21 25

Falck Healthcare

70 10 20 12

Mercer – uvildig rådgivning

post@mercerc.com

45 95 96 68

HR

Ida Agerbæk

idage@dsb.dk

24 68 23 43

DSB's Socialrådgivere

Susan Vick 24 68 49 40

Vibeke Jensen 24 68 94 72

Træffetid Ma-Fre 9-15

- efter aftale i **Sølvgade 40**

Onsdage 10-14 efter aftale i

Fredericia



Kolleganetværk - TOGPRODUKTION

Administration:

**Netværkskoordinator**

Portalredaktør
Charlotte Døllner
Mobil: 2468 7300

**Lokomotivinstruktør**

Olav Skjold
Mobil: 2468 7356

**Trafikinspektør**

Gerner T. Koch
Mobil: 2468 1012

**Lokomotivinstruktør**

Tommy D Jørgensen
Mobil: 2468 7859

**Lokomotivinstruktør**

John Cruusberg
Mobil: 2468 7397

**Lokomotivinstruktør**

Allan Peter Vinjegaard
Mobil: 2468 8330

**Trafikinspektør**

Ejvind Reder
Mobil: 2468 8631

**Lokomotivinstruktør
Adm.**

Mikael H. Jensen
Mobil: 2468 7698



Kolleganetværk - TOGPRODUKTION

Kalundborg:



Lokomotivfører
Birgit S Nielsen
Mobil: 2468 7462



Lokomotivfører
Bent H Rasmussen
Mobil 2468 7886



**Netværkskoordinator
for Region Øst**
Lokomotivfører
Kim Wadstrup Grandt
Mobil 2468 7652



Kolleganetværk - TOGPRODUKTION

Nykøbing F:



Lokomotivfører
Flemming Hansen
Mobil: 2468 7794



Lokomotivfører
Per R Hansen
Mobil: 2468 7814



Stationsbetjent
Niels Christian
Mejlgaard
Mobil 4098 7832



**Netværkskoordinator
for Region Øst**
Lokomotivfører
Kim Wadstrup Grandt
Mobil 2468 7652



Lokomotivfører
Freddy Jan Frederiksen
Mobil 2468 7810



Lokomotivfører
Svend Erik Rasmussen
Mobil 2468 7595



Kolleganetværk - TOGPRODUKTION

København:



**Netværkskoordinator for
Region Øst**
Lokomotivfører
Kim Wadstrup Grandt
Mobil: 2468 7652



Lokomotivfører
Johnny E Petersen
Mobil: 2468 7226



Lokomotivfører
Flemming Hindsberg
Mobil: 2468 8509



Lokomotivfører
Eddi Sander Jensen
Mobil: 2468 5184



Trafikinspektør
Marianne Gulmark
Mobil: 2468 5280



Lokomotivfører
Alice Dyhr Nørgaard
Lorenzen
Mobil: 2468 5665



Lokomotivfører
Ronnie David Wernblad
Mobil: 2468 7618



Kolleganetværk - TOGPRODUKTION

København:



Lokomotivfører
Flemming Granau
Mobil: 2468 8465



Lokomotivfører
Peter Elberg
Mobil: 2468 7713



Lokomotivfører
Finn Christensen
Mobil: 2468 7269



Lokomotivfører
Erling Peder
Bojsen Møller
Mobil: 2468 7405



Lokomotivfører
Bjørn Harding Semberg
Mobil: 2468 8551



Lokomotivfører/k
Bjarne Søskov Olesen
Mobil 2468 5017



Kolleganetværk - TOGPRODUKTION

Næstved:



**Netværkskoordinator
for Region Øst**
Lokomotivfører
Kim Wadstrup Grandt
Mobil 2468 7652



Lokomotivfører
Hanne E. F. Kjær
Mobil: 2468 7855



Lokomotivfører/k
Michael Sørensen-Naur
Mobil: 2468 7589



Kolleganetværk - TOGPRODUKTION

Esbjerg:



**Netværkskoordinator
for Esbjerg, Tinglev,
Odense og Korsør**
Lkf k Finn Jochumsen
Mobil: 2468 7416



Lokomotivfører/k
Jes-Peder K. Løkke
Mobil: 2468 7414



Lokomotivfører
Henrik Rasmussen
Mobil: 2468 8340



Kolleganetværk - TOGPRODUKTION

Aalborg/Frederikshavn:



Lokomotivfører/k
Preben Knudsen
Mobil: 2468 7544



Lokomotivfører/k
Finn V. Knudsen
Mobil: 2468 7492



Lokomotivfører/k
Bo Wilken Halle
Mobil: 2468 7552



Lokomotivfører/k
John B. Larsen
Mobil: 2468 7548



Lokomotivfører
Niels Vegeberg
Mobil: 2468 7923



Lokomotivfører
Flemming Jensen
Mobil: 2468 7535



Kolleganetværk - TOGPRODUKTION

Fredericia:



**Netværkskoordinator
Fredericia og Struer
Lokomotivfører/k**
Johnny Petersen
Mobil: 2468 8142



Lokomotivfører
Tina Jensen
Mobil: 2468 8270



Lokomotivfører
Lena Kalbæk Lorenzen
Mobil: 2468 7778



Lokomotivfører
Michael M. Rasmussen
Mobil: 2468 8063



Lokomotivfører
Michael Møller
Mobil: 2468 2938



Kolleganetværk - TOGPRODUKTION

Struer:



Lokomotivfører
Svend S. Kristensen
Mobil: 2468 7701



Lokomotivfører/k
Lars Erik Andersen
Mobil: 2468 7458



Lokomotivfører
Ole Stærk
Mobil: 2468 7685



Lokomotivfører
Hans Christian
Bukdahl Magnussen
Mobil: 2468 7176



Kolleganetværk - TOGPRODUKTION

Odense-Korsør:



Lokomotivfører
Kim Ivan Kyhn
Mobil: 2468 7330



Lokomotivfører/k
Jesper Lismoes Hansen
Mobil: 2468 8266



Lokomotivfører
Kim Christiansen-Kragh
Mobil: 2468 8418



Lokomotivfører
Dan Nielsen
Mobil: 2468 7995



Lokomotivfører
Nils Urban Altenburg
Mobil: 2468 7305



Kolleganetværk - TOGPRODUKTION

Tinglev:



Lokomotivfører
Allan Paag
Mobil: 2468 7321



Lokomotivfører
Henrik Foder Lauritzen
Mobil: 2468 8603



Kolleganetværk - TOGPRODUKTION

Århus:



**Netværkskoordinator
for Århus, Aalborg og
Frederikshavn
Lokomotivfører/Iki**
Frits H. Warthou
Mobil: 24 68 81 17



Lokomotivfører
Lars Mielec
Mobil: 2468 8059



Lokomotivfører
Torben L. Jensen
Mobil: 2468 7989



Lokomotivfører
Dorthe Månsson
Mobil: 2468 8087



Driftsleder
Kirsten Marie Fiil Meier
Mobil: 2468 7277



Lokomotivinstruktør
Annette Marie
Bakholdt
Mobil: 2468 7909

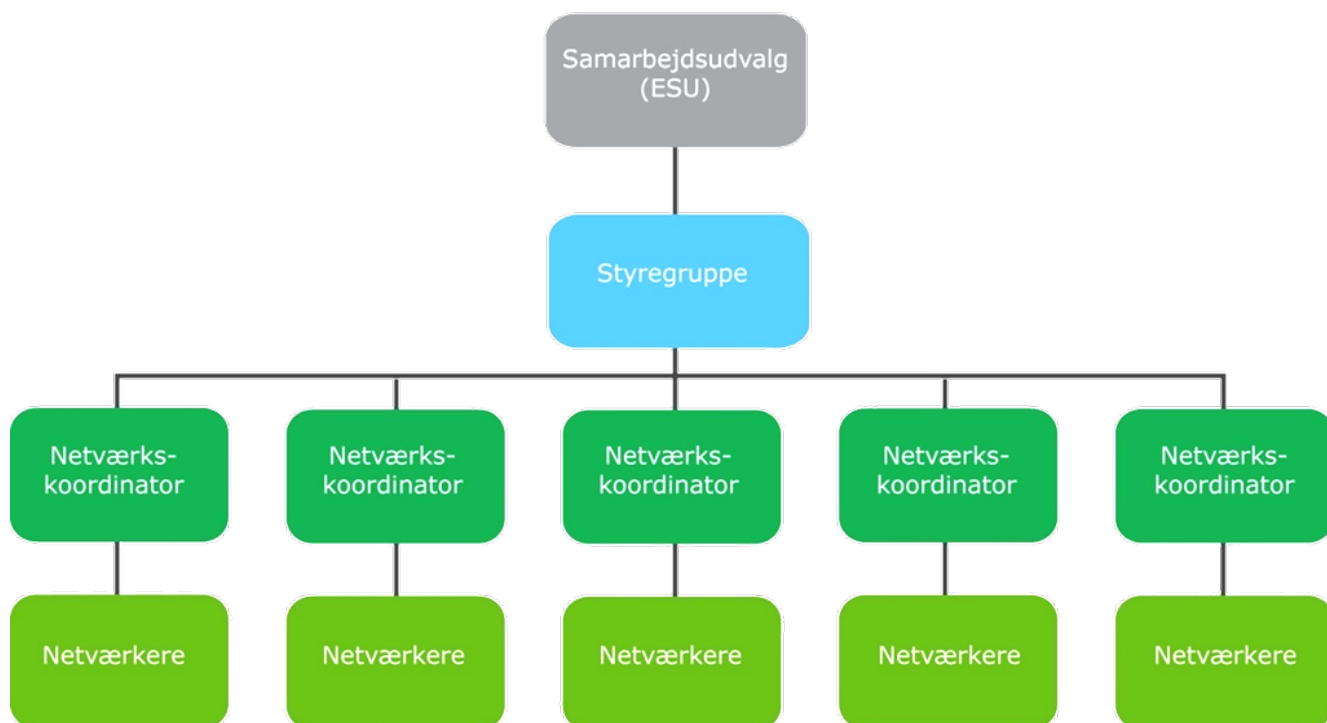


Lokomotivfører/k
Jørgen Schwartz
Mobil: 2468 2915



Kolleganetværk - TOGPRODUKTION

Organisationsdiagram for DSB Togproduktions Kolleganetværk



Netværket består af en styregruppe som er nedsat af Samarbejdsudvalget (ESU).

I styregruppen sidder Netværksadministratoren, Uddannelse Koordinator, en fagforenings repræsentant, en ledelses repræsentant, en lokomotivfører.

Konsulenten er tilknyttet som eksternt medlem af styregruppen.

De seks netværkskoordinatorer dækker 6 geografiske områder i landet, og under disse er tilknyttet de respektive netværkere på tjenestestederne.



Kolleganetværk - TOGPRODUKTION

Netværkskoordinatorer i Togproduktions kolleganetværk

Netværkskoordinatorerne får en særlig træning i at støtte og vedligeholde de kollegiale netværk. De danner samtidig bindeled mellem styregruppen og netværkerne. Togproduktions kolleganetværk er opdelt i 5 grupper med hver sin koordinator. Koordinatorerne skal ved jævnlig kontakt med netværkerne være med til at styrke netværkernes motivation og færdigheder. De virker også som supervisere for de netværkere, der har behov for støtte og vejledning, både ved gode oplevelser og ved vanskelige sager.

Koordinatoruddannelse:

Netværkskoordinatorerne får en særlig træning – med fokus på supervision og coaching – i at støtte og vedligeholde de kollegiale netværk. Endvidere deltager de – sammen med styregruppen – i løbende relevant uddannelse.

Koordinatorernes rolle og opgaver:

Koordinatorerne deltager i to styregruppemøder årligt. Ved disse møder gør koordinatorerne rede for de ønsker til uddannelse, der måtte være blandt netværkerne i deres gruppe. Efter møderne er det også koordinatorernes opgave at udbrede kendskabet af beslutninger og nyheder fra styregruppemødet.

En vigtig opgave i forhold til det offensive kolleganetværk er også at have fingeren på pulsen, i forhold til om netværkerne i grupperne er aktive. Netværkerne er ikke valgt for en tidsbestemt periode, men er en del af netværket, så længe lysten til at gøre en forskel er der. Det er imidlertid helt okay, at trække sig fra netværket, hvis lysten eller overskuddet er forsvundet. Det er så koordinatorens rolle, at aftale med netværkeren hvad der skal ske og hvornår.



Kolleganetværk - TOGPRODUKTION

Det er koordinatoren, der indstiller til det lokale Asu, når der skal vælges nye netværkere, enten fordi der er netværkere, der er stoppet, eller at tjenestestedet er vokset.

Herefter aftales der, hvorledes der vælges/udpeges ny netværker. Hvis der aftales, at der skal afholdes valg, kan koordinatoren stå for dette, evt. i samråd med styregruppen. Efter at nye netværkere er blevet valgt/udpeget er det vigtigt, at der hurtigst muligt gives oplysninger til netværksadministratoren.

For at nye netværkere kan blive hurtigt uddannet, er det mest hensigtsmæssigt at valget er afsluttet i 4. kvartal, eftersom at grundkurserne starter i foråret, og afsluttes i efteråret.

Hvert andet år afholdes temakurserne som todages kurser med overnatning (fra 2011). Her er det koordinatorens rolle at være behjælpelig i kraft af lokalkendskab. Det er også en opgave, at komme med lokale ønsker til temaer på kurset, det kan være foredrag eller andet, selve undervisningen fastlægges af styregruppen efter indkomne ønsker.

For at støtte netværkskoordinatorerne, er der i styregruppen en mentorordning. Styregruppemedlemmerne har hver en koordinator, som de har forpligtiget sig til at kontakte mindst to gange årligt med henblik på coaching /supervision. Det står imidlertid koordinatorerne frit, hvem de ønsker at kontakte i styregruppen, hvis der er brug for sparring eller andet.

